



NetStation

Netzwerk-Kamera basierendes Hybrides Videoüberwachungssystem

NetStation ist ein fortgeschrittenes System für die digitale Video und Tonaufnahme, welches Analog- als auch IP-Kameras unterstützt.

Größtenteils basiert das System auf dem von Alnetsystems entwickelten VDR-S System. Es erzielt eine sehr hohe Stabilität und Funktionalität. Das VDR-S System hat bisher innerhalb von 5 Jahren weltweit und in mehr als 35000 Installationen seine Zuverlässigkeit unter Beweis gestellt.

NetStation ist ein Hybrid-System. Es können gleichzeitig 48 IP-Kameras mit maximal 16 Analog-Kameras gemischt

oder auch alle 64 Kanäle mit IP-Kameras angeschaltet werden. Eine hybride Lösung, (Analog- und IP-Kameras gemischt) ist sehr oft in Situationen nützlich, wenn es bei einer bestehenden CCTV-Installation darum geht, eine Erweiterung bzw. Vergrößerung mit IP-Kameras vorzunehmen. In diesem Fall ist der Benutzer in der Lage, ohne irgendwelche Schwierigkeiten die bestehende Installation zu verwenden, was in hohem Grade die Kosten der Erweiterung reduziert. Signale von den analogen Kameras werden durch PCI Grabber-Karten verarbeitet, und auf der NetStation Benutzeroberfläche integriert.



NetStation ist eine offene „hybride“ Plattform, das bedeutet, dass NetStation mit fast allen marktführenden IP-Kameras kompatibel ist. Fließende Skalierung der Software ermöglicht eine Feinabstimmung der Anlage für alle denkbaren Anforderungen der Installation. Updates garantieren dem Benutzer, dass er immer Zugriff auf neueste Lösungen hat, welchen künftigen Tendenzen im CCTV Sektor folgen. NetStation funktioniert bei großen, komplexen CCTV Systemen unter schwierigen Bedingungen genauso sicher, wie bei kleinen, unbedeutenden Installationen. Die Benutzeroberfläche wurde unter konstanter Kooperation mit anspruchsvollen Benutzern entwickelt, die ungewöhnlich freie und funktionelle Lösungen ermöglicht haben.

NetStation Software ist auch mit den neuesten IP-Kameras, die bereits mit der HDTV Technologie arbeiten, völlig kompatibel. Groß-Pixel IP Kameras, die eine mehrfach hohe Auflösung als PAL/NTSC ausgeben, werden in naher Zukunft überall eingesetzt und schaffen neue Maßstäbe und Qualitätsstandards bei CCTV Systemen. Fortgeschrittene VDR-C Client Software ermöglicht einen unbegrenzten Fernzugriff auf Videoarchive und Live-Bilder von bis zu 64 Kameras von einer Stelle aus.

NetStation und VDR-C sind für den gleichzeitigen Betrieb mit zwei oder vier Monitoren entwickelt worden. Diese Lösung macht das System auch besonders benutzerfreundlich.

NetStation

Das Archivmenü im NetStation System ist ein außergewöhnlich einfaches Instrument zum Verwalten des Videoarchivs. Aufnahmen von jeder Kamera verfügen über eine eigene Spur auf der so genannten Zeitlinie, die auf klare Weise alle Vorfälle zeigt, welche durch eine Bewegung in einem ausgewählten Zeitbereich festgestellt wurden. So lässt sich jeder einzelne Fall einer erkannten Bewegung leicht lokalisieren und definieren. Auf gleiche Weise wird auch die Tonaufnahme angezeigt. Mit dem Verschieben des Maus-Cursors auf der Zeitlinie wird gleichzeitig in einem eigenen Fenster neben der Archivspur Zeit und Datum angezeigt.

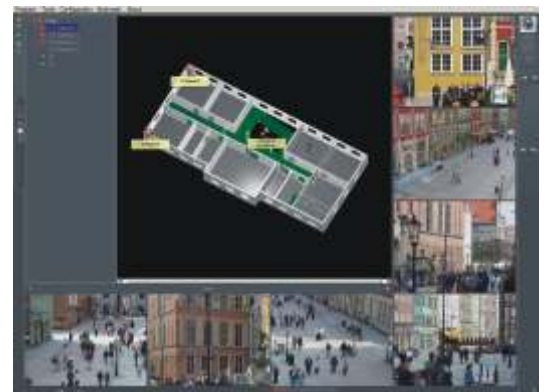
Die Geschwindigkeit beim Playback im Vorschaufenster ist so hoch, wie die momentane Einstellung des Scroll-Rades der Maus. In der Vorschau-Steuerung ist Playback mit normaler und doppelter Geschwindigkeit möglich. Die schnelle Abfrage nach erkannter Bewegung in dem markierten Bereich des Vorschaufensters verbessert die Analyse der Aufnahmen ganz wesentlich. Konkrete Fälle können mit Markierungen (bookmarks) gekennzeichnet werden, die später auf eine schnelle und einfache Weise gefunden werden können.



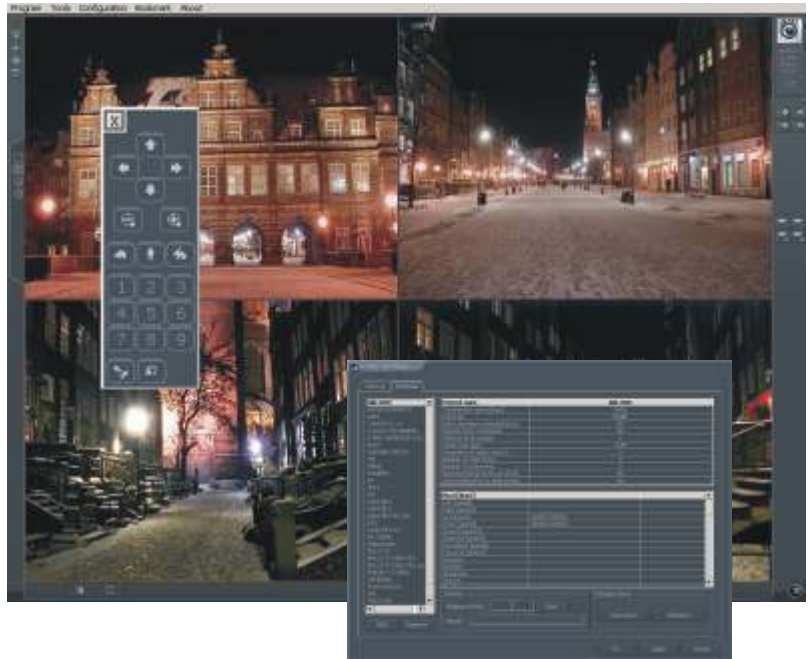
Das Kamera-Konfigurationsmenü erlaubt konkrete Einstellungen für jede einzelne der angeschlossenen Kameras, so dass alle Bilder in höchster Qualität angezeigt werden können. Das Multilevel Menü macht die einfache und klare Kontrolle aller verfügbaren Parameter für jede Kamera möglich. Die Multilevel Erkennungsmaske zusammen mit einer Reihe von Werkzeugen, welche zum Einstellen der Empfindlichkeit dienen, erleichtern das festlegen der Bereiche der Bewegungs-erkennung (MotionDetection) für jede einzelne Kamera.



Markierungen lassen sich vom Benutzer oder auch automatisch über einen Alarmeingang setzen, welcher bei der Integration mit einer Zugriffssteuerung nützlich sein kann. Ein spezielles Fotoalbum mit Fotos erleichtert das Verwalten und Drucken der Fotos in konkreten Fällen. Einfache und freie Wahl des Formats macht Speichern auf beliebigen Datenträgern, z.B. DVD, auf schnelle und störungsfreie Weise möglich.



Digitale Eingangssignale können mehrere Ereignisse im System erzeugen, die auf leichte Weise programmiert werden können. Es gibt keine Einschränkungen in der Einstellungen, ob es sich um aufrufen eines Dome-Presets, oder um die Zeitaufnahme bei einer gewünschten Kamera handelt. Die Ausgänge können jederzeit manuell oder automatisch auf Grundlage eines gewünschten Ereignisses gesteuert werden.



NetStation erlaubt eine Verbindung mit bis zu 64 PTZ Kameras. Die Steuerung kann manuell durch die Tastatur, Joystick, Maus oder einem speziellen Kontrollpanel erfolgen. Voreinstellungen der Dome-Kontrolle und die Möglichkeit, die Arbeit der Kamera im Patrouillemodus zu automatisieren, erlauben eine volle Ausnutzung der Kamera-einstellmöglichkeiten.

Eine weitere starke Eigenschaft von NetStation ist die Tonaufnahme mit Geräuscherkennung. Es wird dabei ermöglicht bis zu 64 Audiokanäle gleichzeitig aufzuzeichnen. Aufgespielter Ton kann über das Archiv mit Videoaufzeichnungen zusammen einfach wiedergeben werden. Die Aufnahme, die mit Geräuscherkennung initiiert wird, ist extrem nützlich, weil sie ein vollständiges Ereignis aufzeichnen kann, selbst wenn an der Kamera keine Bewegung ermittelt wurde.



Für die richtige Funktionalität aller CCTV Systeme ist die genaue Einstellung der Aufgaben für jedes Element im Task-Manager notwendig. Bei allen unterschiedlichen Arten von Aufgaben ist der Task-Manager ein außerordentlich nützlich Instrument. Dadurch wird eine genaue Einstellung aller Aufgaben für Kameras, Mikrofone, Digitaleingänge sowie System-Alarmsignale möglich. Es erleichtert auf schnelle und einfache Weise das Einlegen eines Zeitplanes auf einem speziellen grafischem Wochen-Diagramm, ohne dass etwas übersehen werden kann.

Das Festlegen einer Aktion im Task-Manager kann entweder über einen Zeitraster oder auch über Alarmeingänge aktiviert werden.





NetStation



Der Fernzugriff zum Videoserver erfolgt auf Basis der VDR-C Client Anwendung, die unter dem Microsoft Windows XP Betriebssystem arbeitet. Ihre Funktionalität ist sehr umfangreich und in vielen Aspekten der Netstation Software gleich. Es stehen damit alle Optionen des Advanced-Archivs zur Verfügung. Eine weitere interessante Möglichkeit ist die Aufzeichnung der Archivaufnahmen über die Client-Anwendung. Dies ist eine sehr nützliche Funktion, weil es eine sichere Speicherung der Archivaufnahmen an den unterschiedlichsten Stellen erlaubt. Zusätzlich besteht die Möglichkeit der Video-Fernabfrage mit der Mobilen Client-Anwendung. Diese ist für Mobile Geräte wie PDA's und mobile Telefone, die auf Windows Mobile oder Symbian OS Plattform basieren, ausgelegt.

VDR-C Mobile wurde entwickelt, um den Fernzugriff zur NetStation über mobile Geräte, die mit Symbian OS/Windows Mobile Betriebssystemen ausgerüstet sind zu gewährleisten. VDR-C Mobile ermöglicht außerdem viele weitere Aktionen, wie z.B. die Steuerung von PTZ Speed-Dome-Kameras, Aufzeichnung, Schalten von Ein- und Ausgängen, Zugriff mit allen Funktionen des Remote-Archivs und vieles mehr. Sämtliche Client-Anwendungen sind im Lieferumfang bereits kostenlos enthalten.

Video Grabber Karten für Analog-Kameras:

AS 100	DSP 4000	ConExt 0404	ConExt 1604
			
Video Eingänge: 4 Audio Eingänge: 1 25/30 fps @ CIF Software Komprimierung Bis zu 4 Karten im System	Video Eingänge: 4 Audio Eingänge: 4 100/120 fps @ D1 Hardware Komprimierung Bis zu 4 Karten im System	4 CH DI / 4 CH DO PTZ Konverter	16 CH DI / 4 CH DO PTZ Konverter

Verfügbare Versionen von NetStation:

NetStation, X Anzahl der Videokanäle (8, 12, 16, 20, 24, 28, 32, 36, 40, 44, 48, 52, 56, 60, 64)